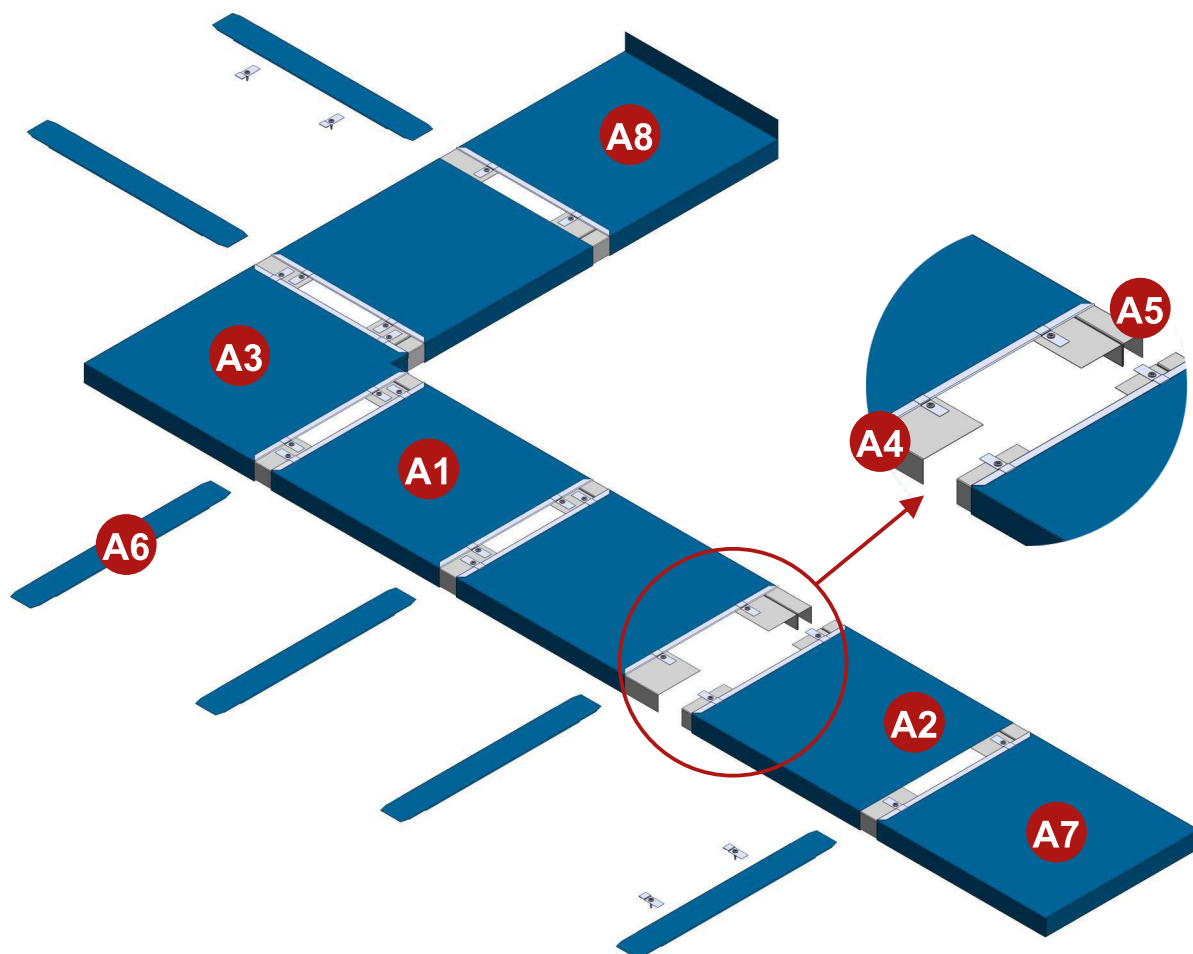


# Zákazkový list

Oplechovanie atiky montážnym systémom



## Výhody oplechovania atiky **montážnym systémom**



### Jednoduchá montáž

Bez špeciálnych strojov a náradia



### Rýchla montáž

Montážny systém výrazne skracaie čas potrebný pre oplechovanie atiky



### Bezpečnosť

Vode a mrazu odolný spoj zabezpečuje zásuvná lišta v tvare C



### Dlhá životnosť

Výroba z tradičných plechových materiálov zabezpečuje dlhodobú ochranu proti vlhkosti

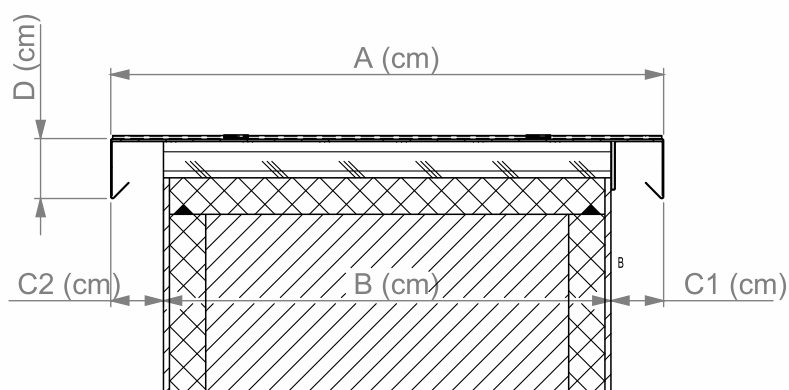


### Estetický vzhľad

Bez viditeľných skrutkových spojov, k dispozícii v piatich obľúbených farbách



Meno /firma	
IČO	IČ DPH/DPH
Ulica / PSC / Mesto	
Telefón	E-mail
Dátum	Podpis:



### Rozmery atiky:

Šírka atiky A:  cm

Šírka podkladu B:  cm

Šírka odkvapů C1\*:  cm

Šírka odkvapů C2\*:  cm

Výška odkvapů D\*:  cm

### Farba atiky:

Hnedá RAL 8017

Čierna RAL 9005

Tehlová RAL 8004

Červená RAL 3009

Antracit RAL 7016

### Materiál atiky:

Pozink farebný-lakoplast

Hliník

Meď

Pozink klasický

Titán-zinok (\*)

### Povrchová úprava:

Matná  Lesklá

D  $\left\{ \begin{array}{l} \text{min. 2cm} \\ \text{max. 10cm} \end{array} \right.$   
 C1, C2 - min. 3 cm  
 (\*) - odtieň na objednávku



**PorTec, s.r.o.,**

Aleja Slobody 2248, 026 01 Dolný Kubín  
 Slovenská republika

Tel.: +421 43/58 23 551, Fax.: +421 43/58 23 551, Mob.: +421 905 722 430, e-mail: portec@portec.sk

Výpis OR Okresného súdu Žilina, vložka číslo 65292/L  
 Bankové spojenie: VUB a.s.  
 IBAN: SK91 0200 0000 0036 4625 2753  
 IČO: 50 230 051, DIČ: 2120219046, IČ DPH: SK2120219046